

## HİDROMOTORLAR (ORBİT MOTORLAR)



MM SERİSİ								
KODU	Mil Çapı mm	İ. hacmi cm <sup>3</sup>	Max. Debi lt	Max. Hız d/dk	Tork /daNm		Basınç / bar	
					Norm.	Max.	Norm.	Max.
MM 8C	16	8,2	16	1950	1,1	1,5	100	140
MM 12,8C	16	12,9	20	1550	1,6	2,3	100	140
MM 20C	16	20	20	1000	2,5	3,5	100	140
MM 32C	16	31,8	20	630	4,0	5,7	100	140
MM 40C	16	40	20	500	4,1	5,7	80	110
MM 50C	16	50	20	400	4,5	5,8	70	90



MP SERİSİ								
KODU	Mil Çapı mm	İ. hacmi cm <sup>3</sup>	Max. Debi lt	Max. Hız d/dk	Tork /daNm		Basınç / bar	
					Norm.	Max.	Norm.	Max.
MP 025C	25	25	40	1600	3,3	4,7	100	140
MP 032C	25	32	50	1560	4,3	6,1	100	140
MP 040C	25	40	60	1500	6,2	8,2	120	155
MP 050C	25	49,5	60	1210	9,4	11,9	140	175
MP 080C	25	79,2	60	755	15,1	19,5	140	175
MP 100C	25	99	60	605	19,3	23,7	140	175
MP 125C	25	123,8	60	486	23,7	29,8	140	175
MP 160C	25	158,4	60	378	31,3	37,8	140	175
MP 200C	25	198	60	303	36,6	45,6	140	175
MP 250C	25	247,5	60	242	38	58,3	140	175
MP 315C	25	36,8	60	190	38	56	90	140
MP 400C	25	396	60	150	36	59	70	115
MP 500C	25	495	60	120	39	57	60	90
MP 630C	25	623,6	60	95	44	64	55	80



MR SERİSİ								
KODU	Mil Çapı mm	İ. hacmi cm <sup>3</sup>	Max.debi lt	Max.Hız d/dk	Tork /daNm		Basınç / bar	
					Norm.	Max.	Norm.	Max.
MR 050	25	51,5	40	775	10,1	13	140	175
MR 080	25	80,3	60	750	19,5	22	175	200
MR 100	25	99,8	60	600	24	28	175	200
MR 125	22	125,7	60	475	30	34	175	200
MR 160	25	159,6	60	375	39	43	175	200
MR 200	25	199,8	60	300	38,5	46	140	175
MR 250	25	250,1	60	240	39	58	110	175
MR 315	25	315,7	60	190	39	57	90	140
MR 400	25	397	60	150	39	60	70	115

## HİDROMOTORLAR (ORBİT MOTORLAR)



### MH SERİSİ

KODU	Mil Çapı mm	İ. hacmi cm <sup>3</sup>	Max.debi lt	Max.Hız d/dk	Tork /daNm		Basınç / bar	
					Norm.	Max.	Norm.	Max.
MH 200C	32	201,3	75	370	51	58	175	200
MH 250C	32	252	75	295	61	70	175	200
MH 315C	32	314,9	75	235	74	82	175	200
MH 400C	32	396,8	75	185	84	98	155	190
MH 500C	32	502,4	75	150	85	104	125	160



### MS SERİSİ

KODU	Mil Çapı mm	İ. hacmi cm <sup>3</sup>	Max.debi lt	Max.Hız d/dk	Tork /daNm		Basınç / bar	
					Norm.	Max.	Norm.	Max.
MS 080	32	80,5	65	810	52,3	25,8	200	225
MS 100	32	100	75	750	28,5	32	200	225
MS 125	32	125,7	75	600	32	38	175	210
MS 160	32	159,7	75	470	34	48	175	210
MS 200	32	200	75	375	40	50	140	175
MS 250	32	250	75	300	45	54	125	155
MS 315	32	314,9	75	240	54	63	120	140
MS 400	32	397	75	185	58	69	100	120
MS 475	32	474,6	75	160	58	68	85	100
MS 565	32	564,9	75	145	58	69	80	90
MS 715	32	711,9	75	130	58	69	70	85



### MT SERİSİ

KODU	Mil Çapı mm	İ. hacmi cm <sup>3</sup>	Max.debi lt	Max.Hız d/dk	Tork /daNm		Basınç / bar	
					Norm.	Max.	Norm.	Max.
MT 160	40	161,1	100	625	47	56	200	240
MT 200	40	201,4	125	625	59	71	200	240
MT 250	40	251,8	125	500	73	88	200	240
MT 315	40	326,3	125	380	95	114	200	240
MT 400	40	410,9	125	305	108	126	180	210
MT 500	40	523,6	125	240	122	137	160	180
MT 630	40	612,3	125	206	123	138	140	160
MT 725	40	725	125	172	125	140	115	130

## HİDROMOTORLAR (ORBİT MOTORLAR)



MV SERİSİ								
KODU	Mil Çapı mm	İ. hacmi cm <sup>3</sup>	Max.debi lt	Max.Hız d/dk	Tork /daNm		Basınç /bar	
					Norm.	Max.	Norm.	Max.
MV 315	50	314,5	240	510	92	111	200	240
MV 400	50	400,9	240	500	118	141	200	240
MV 500	50	499,6	240	400	146	176	200	240
MV 630	50	629,1	210	315	166	194	180	210
MV 800	50	801,8	180	250	188	211	160	180



MRV SERİSİ								
KODU	Mil Çapı mm	İ. hacmi cm <sup>3</sup>	Max.debi lt	Max.Hız d/dk	Tork /daNm		Basınç /bar	
					Norm.	Max.	Norm.	Max.
MRV 050	1/10 Konik	51,5	40	775	10,1	13	140	175
MRV 080	1/10 Konik	80,3	60	750	19,5	22	175	200
MRV 100	1/10 Konik	99,8	60	600	24	28	175	200
MRV 125	1/10 Konik	125,7	60	475	30	34	175	200
MRV 160	1/10 Konik	159,6	60	375	39	43	175	200
MRV 200	1/10 Konik	199,8	60	300	38,5	46	140	175
MRV 250	1/10 Konik	250,1	60	240	39	58	110	175
MRV 315	1/10 Konik	315,7	60	190	39	57	90	140
MRV 400	1/10 Konik	397	60	150	38	60	70	115

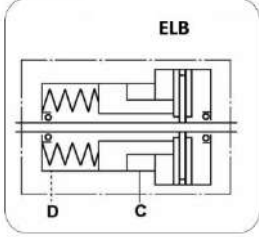


MSS SERİSİ								
KODU	Mil Çapı mm	İ. hacmi cm <sup>3</sup>	Max.debi lt	Max.Hız d/dk	Tork /daNm		Basınç /bar	
					Norm.	Max.	Norm.	Max.
MSS 160	32	159,7	75	470	34	48	175	210
MSS 200	32	200	75	375	40	50	140	175
MSS 250	32	250	75	300	45	54	125	155
MSS 315	32	314,9	75	240	54	63	120	140
MSS 400	32	397	75	185	58	69	100	120

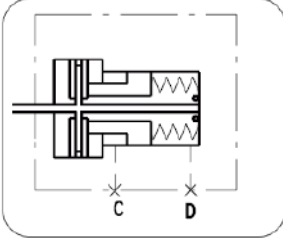


MTS SERİSİ								
KODU	Mil Çapı mm	İ. hacmi cm <sup>3</sup>	Max.debi lt	Max.Hız d/dk	Tork /daNm		Basınç /bar	
					Norm.	Max.	Norm.	Max.
MTS 160	40	161,1	100	625	47	56	200	240
MTS 200	40	201,4	125	625	59	71	200	240
MTS 250	40	251,8	125	500	73	88	200	240
MTS 315	40	326,3	125	380	95	114	200	240
MTS 400	40	410,9	125	305	108	126	180	210

## HİDROMOTORLAR (ORBİT MOTORLAR)



HİDROLİK FREN				
Kodu	Hidromotor Tipi	Statik Tork	Giriş Şaftı	Çıkış Şaftı
ELB/288	MP-MR	7,14,21,32,43,63	C,CO,SH,CB,SB	C,CO,SH,SA,CB,KB
ELB/289	MSS	21,32,43,63		CB,KB
ELB/314	MTS	21,29,43,65,85,110,130		C,CO,SH,K



B/TPC SERİSİ HİDROLİK DİSK FRENLERİ			
Kodu	İletim Hacmi cm <sup>3</sup>	Max. Basınç Bar	Max. Hız d/dk
B50 TPC	50	240	60
B55 TPC	55	240	60
B60 TPC	60	240	60
B65 TPC	65	240	60
B85 TPC	85	240	60



B/MR SERİSİ HİDROLİK MOTOR FRENLERİ								
KODU	Mil Çapı mm	İ. hacmi cm <sup>3</sup>	Max. Debi lt/dk	Max. Hız d/dk	Tork /daNm		Basınç /bar	
					Norm.	Max.	Norm.	Max.
B/MR 80	25	80	40	500	19.5	22	175	200
B/MR 100	25	100	50	500	30	28	175	200
B/MR 125	25	125	60	475	30	34	175	200
B/MR 160	25	160	60	375	30	39	175	200
B/MR 200	25	200	60	300	30	39	175	200
B/MR 250	25	250	60	240	30	39	175	200
B/MR 315	25	315	60	190	30	42	175	200
B/MR 400	25	400	60	150	30	43	175	200

