

KOMPAKT GÜÇ ÜNİTELERİ (POWER PACKS)



I – ELEKTRİK MOTORLARI (THREE FAZ)

KOD	Açıklama	Güç kw
EA11	0.37KW380V1500 rpm Elektrik Motoru	0.37
EA12	0.55kW380 V1500 rpm Elektrik Motoru	0.55
EA13	0.75kW380V 1500 rpm Elektrik Motoru	0.75
EA14	1.1KW380V1500 rpm Elektrik Motoru	1.1
EA15	1.5kW380V1500 rpm Elektrik Motoru	1.5
EA16	2.2KW380V1500 rpm Elektrik Motoru	2.2
EA17	3KW380V1500 rpm Elektrik Motoru	3
EA18	4Kw380V1500 rpm Elektrik Motoru	4



I – ELEKTRİK MOTORLARI (MONO FAZ)

KOD	Açıklama	Güç kw
EA19	0.37 Kw220V1500 rpm Elektrik Motoru	0,37
EA20	0.55 Kw220V1500 rpm Elektrik Motoru	055
EA21	0.75 Kw220V1500 rpm Elektrik Motoru	0.75
EA22	1.1 Kw220V1500 rpm Elektrik Motoru	1.1
EA23	1.5 Kw220V1500 rpm Elektrik Motoru	1.5
EA24	2.2 Kw220V1500 rpm Elektrik Motoru	2.2
EA25	3 Kw220V1500 rpm Elektrik Motoru	3



I – ELEKTRİK MOTORLARI (DC MOTORLAR)

KOD	Açıklama	Güç kw
ED09	0.5 kW 12V 2300 rpm Elektrik Motoru	0.5
ED10	0.8 kW 12V 3400 rpm Elektrik Motoru	0.8
ED11	1.6 kW 12V 2800 rpm Elektrik Motoru	1.6
ED12	2 kW 12V 2400 rpm Elektrik Motoru	2
ED13	2.5 kW 12V 2400 rpm Elektrik Motoru	2.5
ED14	3 kW 12V 3500 rpm Fanlı Elektrik Motoru	3
ED15	3 kW 12V 3500 rpm Elektrik Motoru	3



I-ELEKTRİK MOTORU (DC MOTORLAR),00

KOD	AÇIKLAMA	GÜÇ kw
ED17	0.5 kW 24V 2400 rpm Elektrik Motoru	0.5
ED18	0.8 kW 24V 3400 rpm Elektrik Motoru	0.8
ED19	1 kW 24V 3300 rpm Elektrik Motoru	1
ED20	1.2 kW 24V 4500 rpm Elektrik Motoru	1.2
ED21	2.2 kW 24V 2800 rpm Elektrik Motoru	2.2
ED22	2.2 kW 24V 2900 rpm Fanlı Elektrik Motoru	2.2
ED23	3 kW 24V 3400 rpm Fanlı Elektrik Motoru	3
ED24	3 kW 24V 3500 rpm Fanlı Elektrik Motoru	3
ED25	4.5 kW 24V 2000 rpm Fanlı Elektrik Motoru	4.5
ED26	5.5 kW 24V 1800 rpm Fanlı Elektrik Motoru	5.5

KOMPAKT GÜÇ ÜNİTELERİ (POWER PACKS)



KONTAKTÖRLER (STARTERS)

Kod	Açıklama	Voltaj/Amper
ST12V150	12 V 150 A Starters	12/150
ST12V250	12 V 250 A Starters	12/250
ST24V150	24 V 150 A Starters	24/150
ST24V250	24 V 250 A Starters	24/250

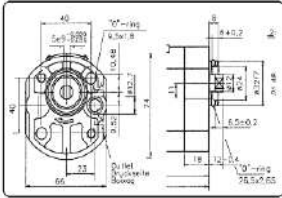


II. ANA BLOK (POPETLİ – POPRTSİZ)

Kod	Açıklama
p	Popetsiz Ana Blok 00 Grup Pompaya Göre
L	Popetsiz Ana Blok 10 Pompaya Göre
L-SAE	Popetli Ana Blok 00 Grup Pompaya Göre
DL	Popetli Ana Blok 10 Grup Pompaya Göre

10.GRUP DİŞLİ POPALAR (POWERPACK POMPALARI)

KOD	İletim Hacmi		Çalışma Basıncı (bar)	Max. Hız d/dk
	cm ³	Lt (1500 dev/dk)		
H 10C 1,1 x302	1,1	1,5	250	3.500
H 10C 1,3 x302	1,3	1,87	250	3.500
H 10C 1,8 x302	1,8	2,4	250	3.500
H 10C 2,1 x302	2,1	3	250	3.500
H 10C 2,7 x302	2,7	3,75	250	3.500
H 10C 3,2 x302	3,2	4,72	250	3.500
H 10C 3,7 x302	3,7	5,47	250	3.500
H 10C 4,2 x302	4,2	6,30	250	3.500
H 10C 5,8 x302	5,8	7,5	250	2500
H 10C 7 x302	7	10,5	200	2000
H 10C 8 x302	8	9,12	200	2000
00C/... x047	Grup 00 POMPA: 0,25-0,5-0,75-1,25 cc/rev			

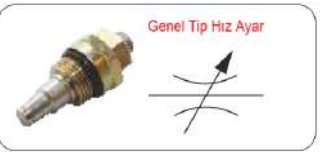
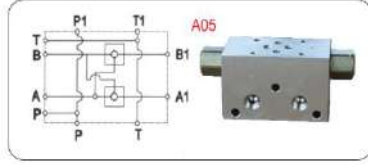
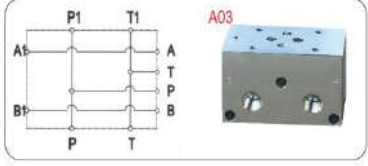
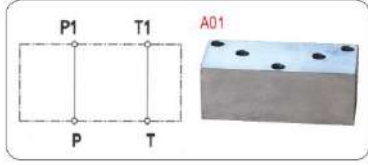


IV.TANK

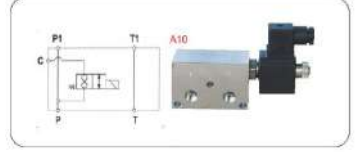
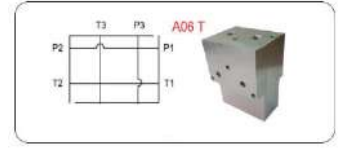
KOD	AÇIKLAMA
TV 01 Y	1 Litre Silindirik Yatay
TV 02 Y	2 Litre Silindirik Yatay
TV 04 Y	4 Litre Silindirik Yatay
TV 06 Y	6 Litre Silindirik Yatay
TV 10 Y	10 Litre Silindirik Yatay
TV 12 Y	12 Litre Silindirik Yatay
TV 15 YD	15 Litre Silindirik Yatay-dikey
TV 18 YD	18 Litre Silindirik Yatay-dikey
TV 30 YD	30 Litre Silindirik Yatay-dikey
TV 04 D	4 Litre Silindirik Dikey
TV 06 D	6 Litre Silindirik Dikey
TV 08 D	8 Litre Silindirik Dikey
TV 10 D	10 Litre Silindirik Dikey
TV 12 D	12 Litre Silindirik Dikey
TV 15 S	15 Litre Kare
TV 25 S	25 Litre Kare
TPL 04	4 Litre Plastik
TPL 08	8 Litre Plastik



KOMPAKT GÜÇ ÜNİTELERİ (POWER PACKS)



V.PLEYT
AÇIKLAMA
A01 BLOK
A03 BLOK
A05 BLOK
A10 BLOK
A06 T BLOK
A07 L BLOK
A11 EL POMPASI BLOĞU



VI.POPET VALFLER
AÇIKLAMA
Manuel Tip
NC Popet
NO Popet
ÇİFT ÇEKİLİ Popet
BOBİN 12-24-220 V
SOKET 12-24-220 V

VII.HIZ AYAR VALFLERİ
AÇIKLAMA
Genel Tip Hız Ayar Valfl
Basınç Duyarlı hız ayar valfl
Basınç Emniyet Valfl
Çek Valf

VIII.HIZ BAĞLANTI VE MONTAJ KİTİ
AÇIKLAMA
Saç ayak
Depo kapağı
Emiş borusu (30-75 mm)
Emiş borusu(100-175mm)
Emiş borusu(215-260 mm)
Filtre
Kaplin
Geri Dönüşüm Kapağı
Yağ Seviye Göstergesi(Kare Tanklar için)
Montaj Ve Paketleme

